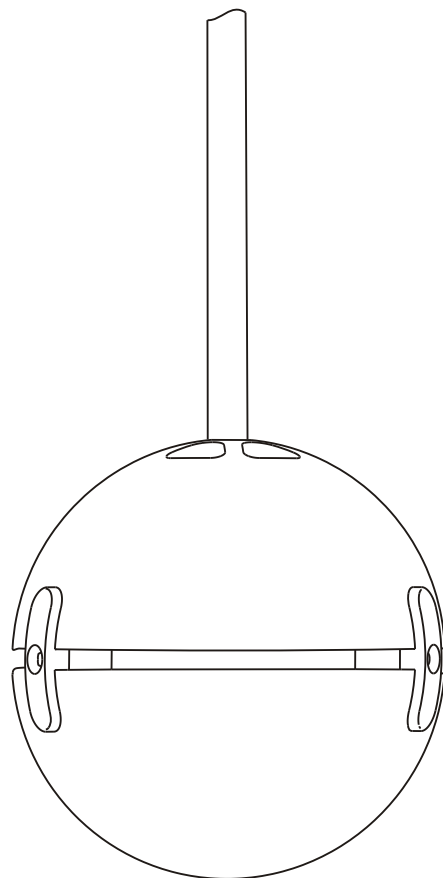


ISTRUZIONI PER L'INSTALLAZIONE  
INSTALLATION INSTRUCTIONS  
INSTALLATIONSANLEITUNG  
INSTRUCTIONS POUR L'INSTALLATION  
INSTRUCCIONES PARA LA INSTALACIÓN



# Convivio LED sopratavolo

design: LUTA BETTONICA, MARIO MELOCCHI

CE    IP20

CINI & NILS®

## Caratteristiche di sicurezza

Apparecchi a LED costruiti secondo le norme di sicurezza europee EN60598-1 e i criteri della classe II che non richiedono la messa a terra.

Il rispetto delle norme di sicurezza nella fabbricazione degli apparecchi è sorvegliato dall'Istituto Italiano del Marchio di Qualità.

La sicurezza è garantita, solo, se gli apparecchi vengono installati e usati in modo appropriato in base alle relative istruzioni.

Queste istruzioni devono essere conservate con cura per ogni ulteriore consultazione.

## Avvertenze

- Questo apparecchio, in Classe II, deve essere installato in modo che le parti metalliche esposte non siano in contatto elettrico con parti dell'installazione elettrica collegate ad un conduttore di protezione.
- Prima di qualunque intervento togliere tensione all'apparecchio.
- Se il cavo flessibile esterno si danneggiasse, deve essere sostituito dal costruttore o da personale qualificato equivalente, al fine di evitare pericoli.
- Apparecchio adatto solo per uso in interni.

## Garanzia

- Tutti i prodotti Cini&Nils sono costruiti con materiali di prima qualità, sottoposti a severe procedure di collaudo e sono garantiti 2 anni da difetti di fabbricazione secondo la normativa vigente.

## Tutela dell'ambiente

- Onde tutelare l'ambiente, non buttate l'apparecchio tra i normali rifiuti al termine della sua vita utile, ma portatelo presso i punti di raccolta specifici per questi rifiuti previsti dalla normativa vigente.

## Safety features

LED fittings produced in conformity with European safety standards EN60598-1 and the criteria of class II, which require no earth.

Conformity of production with safety standards is controlled by Italian Quality Mark Institute.

Safety is guaranteed only if the fittings are installed correctly, in accordance with the relevant instructions.

Keep these instructions carefully for future consultation.

## Warning

- This Class II luminaire should be installed so that any exposed metal work is not in electrical contact with any part of the electrical installation connected to a protective conductor.
- Cut off the power to the fitting before doing any work.
- If the external flexible cable is damaged, its replacement must be carried out by manufacturer, or by skilled personnel, in order to avoid danger.
- Fitting suitable for indoor use only.

## Guarantee

- All Cini&Nils luminaries are produced with first-quality materials, undergo strict test procedure and are covered by a 2-year guarantee against production defects according to laws in force.

## Protecting the environment

- To protect our environment, please do not dispose of this luminaire together with ordinary refuse when its working life comes to an end. Provision has been made by law for special collection points for refuse of this kind: please take it to one of these. Thank you.

## Sicherheitsmerkmale

LED-leuchten in Einklang mit den europäischen Sicherheitsnormen EN60598-1 hergestellt sowie den Anforderungen der Geräteklasse II, für welche keine Erdung erforderlich ist.

Die Einhaltung der Sicherheitsbestimmungen wird durch die italienische technische Überwachungsanstalt kontrolliert.

Die Betriebssicherheit der Leuchte wird nur bei sachgerechtem Einbau und Gebrauch gemäß Anweisungen gewährleistet.

Bewahren Sie alle Anweisungen zur späteren Einsichtnahme sorgfältig auf.

## Warnhinweise

- Dieses Gerät der Sicherheitsklasse II muß so installiert werden, daß freiliegende Metallteile keinen Kontakt mit stromführenden Schutzteilen haben.
- Vor jeglichen Arbeiten an den Leuchten ist stets die Stromzufuhr zu unterbrechen.
- Wenn das flexible Außenkabel beschädigt ist, muss es nur vom Hersteller, oder von einem Techniker ersetzt werden, um Gefahr zu vermeiden.
- Nur für Innenräume geeignet.

## Garantie

- Sämtliche Cini&Nils Produkte sind mit Materialien erstklassiger Qualität hergestellt, werden zu strengen Abnahmeprüfungen unterbreitet und haben zwei Jahre Garantie gegen Produktionsdefekte nach den bestehenden Gesetzen.

## Umweltschutzhinweis

- Bitte geben Sie diese Leuchte am Ende ihrer Nutzungsdauer nicht in den Hausmüll, sondern liefern Sie bei einer gemäß den einschlägigen Bestimmungen geeigneten Recycling-Einrichtung ab.

## Caractéristiques de sécurité

Appareils à LED réalisés selon les normes de sécurité européennes EN60598-1 et les critères de la classe II qui ne requièrent pas de mise à la terre.

Le respect des normes de sécurité pour la fabrication des appareils est contrôlé par l'Istituto Italiano del Marchio di Qualità.

La sécurité des appareils n'est garantie que si les appareils sont installés et utilisés de façon correcte conformément aux relatives instructions.

Conserver soigneusement ces instructions afin de pouvoir les consulter à tout moment.

## Avertissement

- Cet appareil de Classe II doit être installé de façon à ce que les pièces en métal exposées ne puissent pas faire contact électrique avec les pièces de l'installation électrique reliées à un conducteur de protection.
- Couper le courant avant toute intervention sur l'appareil.
- Si le câble flexible extérieur s'endommageait, il doit être remplacé par le constructeur ou par personnel qualifié équivalent, au but d'éviter tout danger.
- Appareil pour l'intérieur seulement.

## Garantie

- Tous les produits Cini&Nils sont fabriqués avec des matériaux de première qualité, soumis à sévères procédures d'essai et sont garantis 2 ans, selon la normative en vigueur, contre défauts de fabrication.

## Protection de l'environnement

- Afin de protéger l'environnement, ne jetez pas l'appareil dans les ordures normales à la fin de sa durée de vie utile; portez-le dans un des centres de collecte spécialement prévus pour ces déchets par la réglementation en vigueur.

## Características de seguridad

Aparatos de LED fabricados según las normas de seguridad europeas EN60598-1 y los criterios de la clase II que no requieren la puesta a tierra.

El respeto de las normas de seguridad en la fabricación de los aparatos es controlado por el Instituto Italiano de la Marca de Calidad (Istituto Italiano del Marchio di Qualità).

La seguridad se garantiza sólo si el aparato es instalado y usado de manera apropiada en base a las instrucciones correspondientes.

Conservar cuidadosamente estas instrucciones para toda consultación ulterior.

## Advertencias

- Este aparato, de Clase II, debe instalarse de forma que las partes metálicas expuestas no estén en contacto eléctrico con partes de la instalación eléctrica conectadas a un conductor de protección.
- Antes de realizar cualquier operación cortar la alimentación eléctrica del aparato.
- Para evitar peligros, en caso de que el cable flexible se dañara, tiene que ser sustituido por el fabricante o por personal calificado equivalente.
- Este aparato es sólo para uso en interiores.

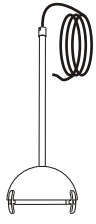
## Garantía

- Todos los productos Cini&Nils están fabricados con materiales de primera calidad, sometidos a estrictos procedimientos de prueba y están cubiertos por una garantía de 2 años contra defectos de fabricación, según las normas vigentes.

## Tutela del ambiente

- Con el fin de tutelar el ambiente, no tire el aparato entre los desechos normales al final de su vida útil. Lívélo a un centro de recogida específico para este tipo de desechos previsto por las normativas vigentes.

CONTENUTO DELL'IMBALLO - BOX CONTENTS - PACKUNGSINHALT - CONTENU DE L'EMBALLAGE - CONTENIDO DE LA CONFECCIÓN



struttura  
structure  
Leuchtenkörper  
structure  
estructura



lente  
lens  
Linse  
lentille  
lente



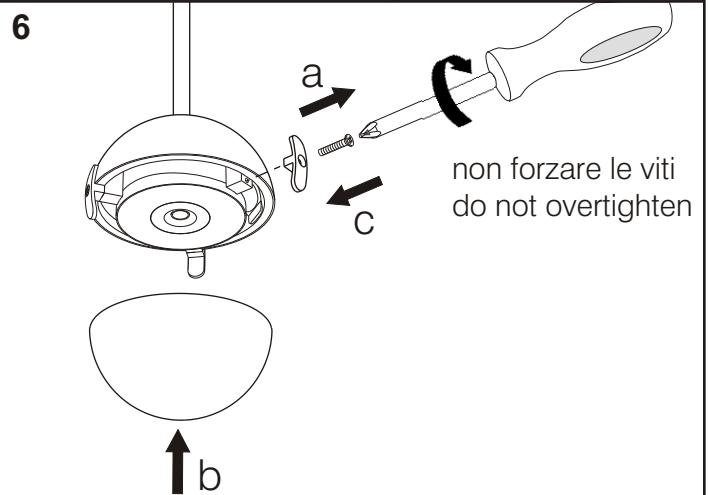
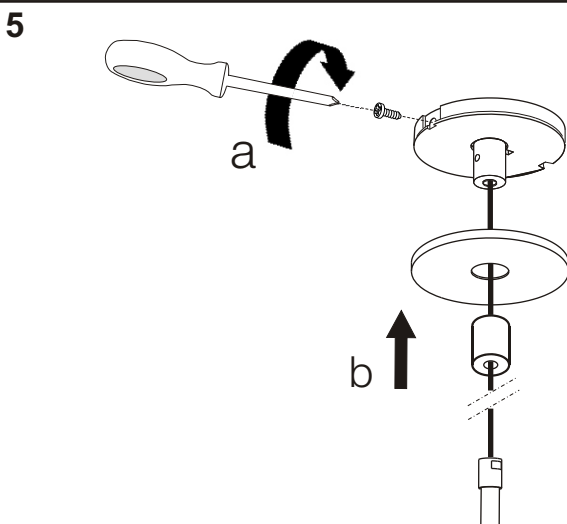
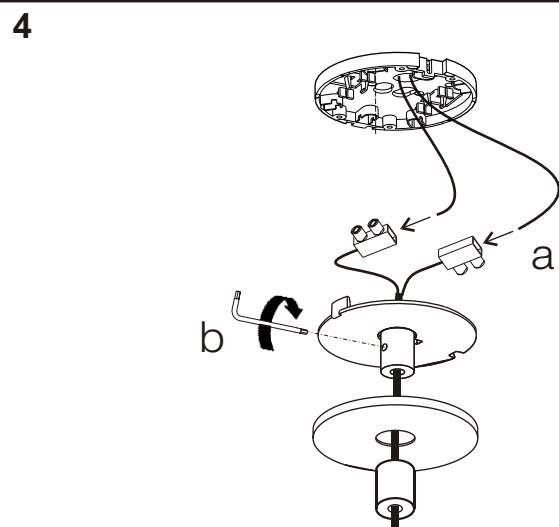
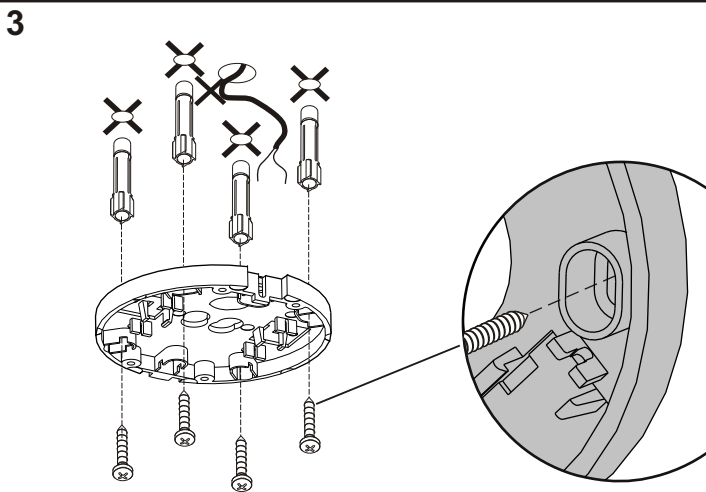
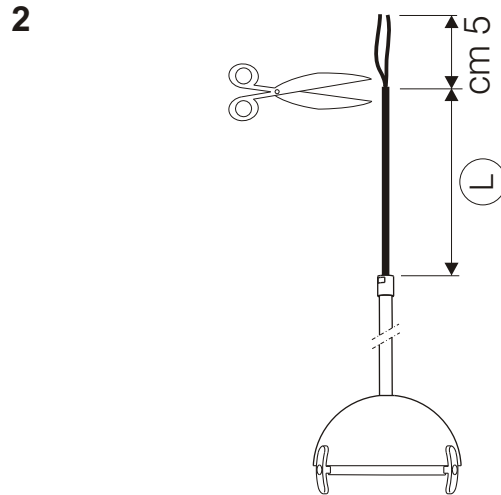
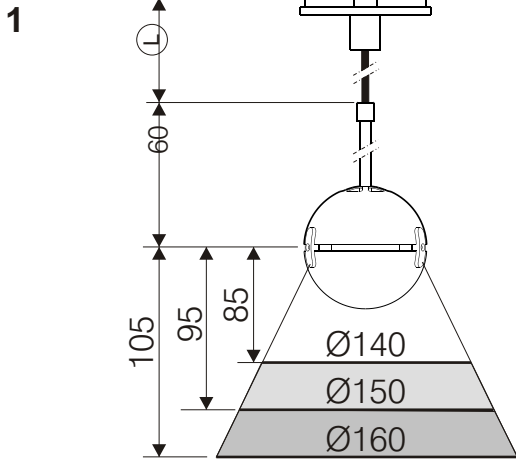
rosone  
rose  
Rosette  
rosace  
rosetón



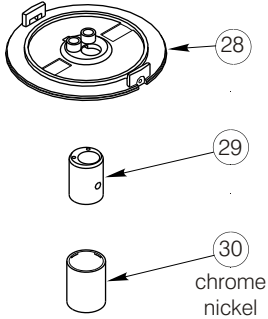
tasselli - viti  
rawlplugs - screws  
Dübel - Schrauben  
chevilles - vis  
tacos - tornillos



istruzioni  
instructions  
Montageanleitung  
instructions  
instrucciones

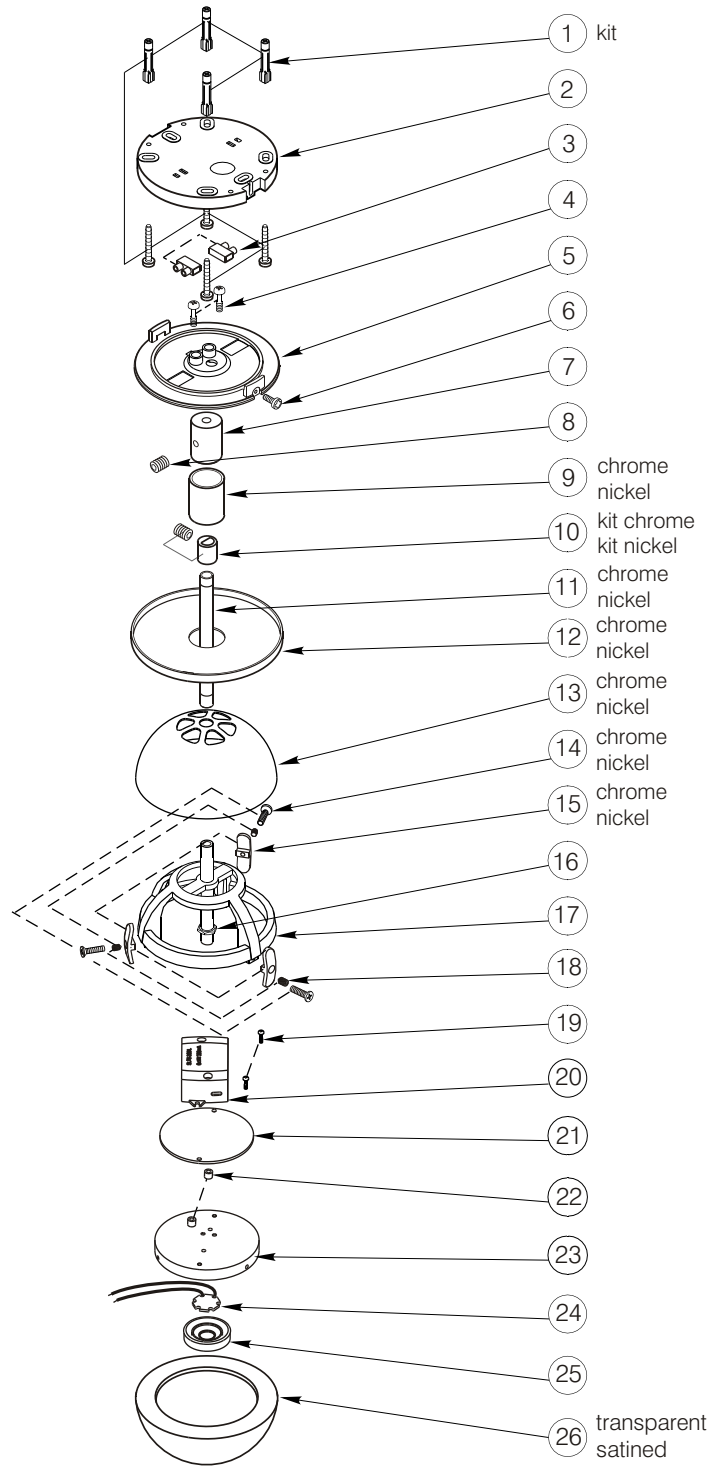
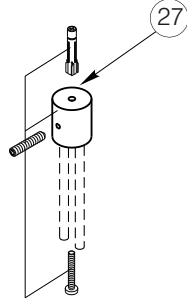


**Convivio sopratavolo**  
**COD. 867L-877L due chrome**  
**COD. 868L-878L due nickelplated satined**

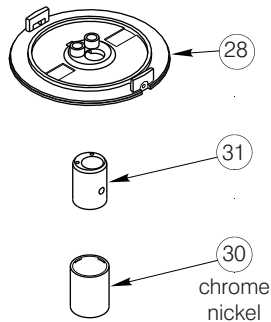


**COD. 860L-870L Convivio sopratavolo chrome**  
**COD. 861L-871L Convivio sopratavolo nickelplated satined**  
**COD. 862L-872L Convivio sopratavolo decentrata chrome**  
**COD. 863L-873L Convivio sopratavolo decentrata nickelplated satined**

kit chrome decentrata  
 kit nickel decentrata



**Convivio sopratavolo**  
**COD. 879L-880L tre chrome**  
**COD. 881L-882L tre nickelplated satined**  
**COD. 883L-884L multipla chrome**  
**COD. 885L-886L multipla nickelplated satined**



Ricambi - Spare parts - Ersatzteile - Rechangees - Recambios

Se desiderate:

- monografie
- progetti illuminotecnici
- i luoghi dove acquistare
- informazioni

chiamate il numero verde 800-218731  
 da lunedì a venerdì  
 dalle 9 alle 13 e dalle 14 alle 18  
 oppure inviate un fax 02-3801.1010  
 e-mail: info@cinienils.com  
 www.cinienils.com

To ask for:

- monographs
- lighting designs
- where to buy
- information

call +39-02-334307.1  
 from Monday to Friday  
 from 9 am to 1 pm and from 2 pm to 6 pm  
 or write a fax to +39-02-3801.1010  
 e-mail: info@cinienils.com  
 www.cinienils.com

Sind Sie interessiert an:

- Produkt-Monographien
- lichttechnischen Planungen
- Händlerverzeichnis
- Informationen

Rufen Sie: +39-02-334307.1  
 Montags bis Freitags  
 von 9 bis 13 und von 14 bis 18 Uhr  
 oder Fax an: +39-02-3801.1010  
 E-Mail: info@cinienils.com  
 www.cinienils.com

Pour demander:

- des monographies
- des projets d'éclairagisme
- où acheter
- des informations

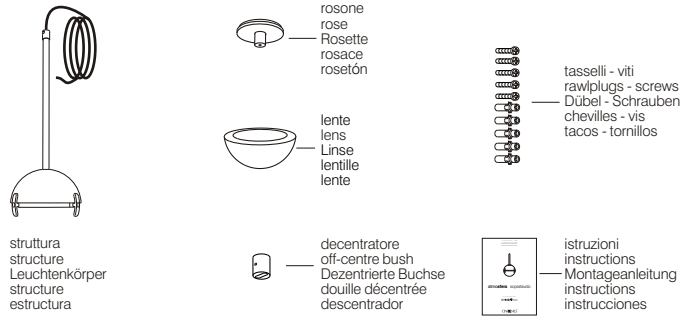
appelez +39-02-334307.1  
 du lundi au vendredi  
 de 9 h à 13 h et de 14 h à 18 h  
 ou envoyez un fax +39-02-3801.1010  
 e-mail: info@cinienils.com  
 www.cinienils.com

Para solicitar:

- monografías
- proyectos luminotécnicos
- nuestros distribuidores
- informaciones

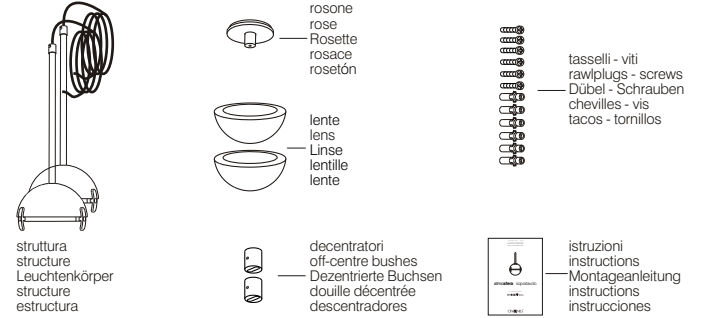
llame al +39-02-334307.1  
 de lunes a viernes  
 de las 9 a las 13 horas y de las 14 a las 18 horas  
 o envíe un fax al +39-02-3801.1010  
 e-mail: info@cinienils.com  
 www.cinienils.com

**Convivio LED sopratavolo decentrata**



struttura  
structure  
Leuchtenkörper  
structure  
estructura

**Convivio LED sopratavolo due**

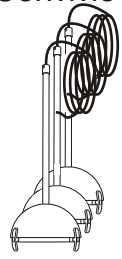


struttura  
structure  
Leuchtenkörper  
structure  
estructura

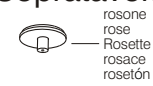
**sopratavolo decentrata - sopratavolo due - sopratavolo tre - sopratavolo multipla**

<p><b>1</b></p>	<p><b>2</b></p>
<p><b>3</b></p>	<p><b>4</b></p>
<p><b>5 decentrata</b></p>	<p><b>5 due</b></p>
<p><b>5 tre</b></p>	<p><b>6</b></p> <p>non forzare le viti do not overtighten</p>

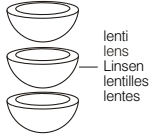
Convivio LED Soprataavolo tre



struttura  
structures  
Leuchtenkörper  
structures  
estructuras



rosone  
rose  
Rosette  
rosace  
roseton



lenti  
lens  
Linsen  
lentilles  
lentes



decentratori  
off-centre bushes  
Dezentrierte Buchsen  
douille décentrée  
descentratóres



tasselli - viti  
rawplugs - screws  
Dübel - Schrauben  
chevilles - vis  
tacos - tornillos

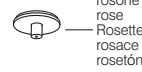


istruzioni  
instructions  
Montageanleitung  
instructions  
instrucciones

Convivio LED soprataavolo multipla



struttura  
structure  
Leuchtenkörper  
structure  
estructura



rosone  
rose  
Rosette  
rosace  
roseton



lente  
lens  
Linse  
lentille  
lente

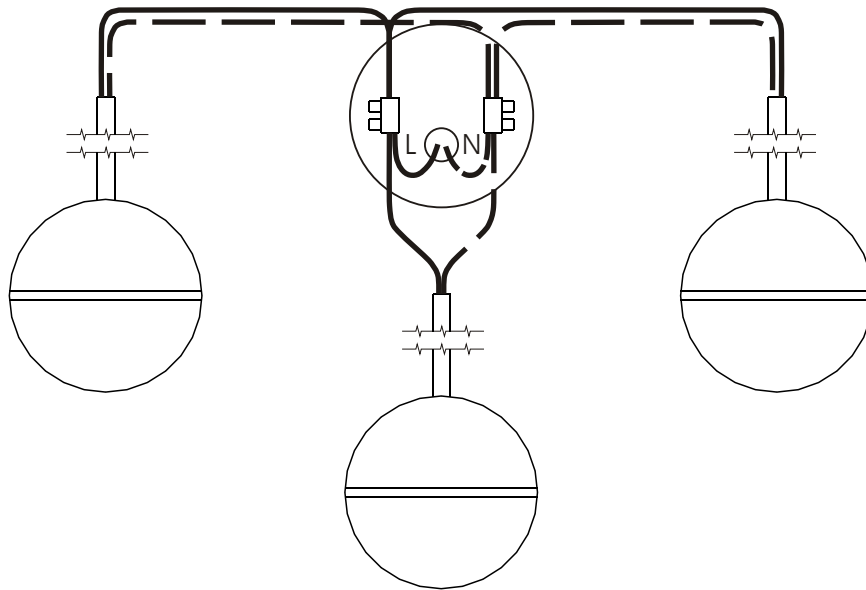


tasselli - viti  
rawplugs - screws  
Dübel - Schrauben  
chevilles - vis  
tacos - tornillos



istruzioni  
instructions  
Montageanleitung  
instructions  
instrucciones

soprataavolo tre



soprataavolo multipla

